



Chequeo Preventivo

Salud Preferencial

Conoce más sobre el chequeo preventivo anual y nuestras redes de atención para ti y tu familia.

Información general

¿Cómo realizo mi chequeo preventivo?



Paso 1

Elige el centro médico

Revisa en la [app RIMAC](#) los centros médicos disponibles para este beneficio.



Paso 2

Agenda tu cita

Llama al centro médico e indica que quieres pasar por tu chequeo preventivo.



Paso 3

Pasa por el circuito

Asiste con tu documento de identidad y sigue la ruta del chequeo



Paso 4

Asiste a tu cita final

Acude o conéctate a la lectura de resultados con un médico

Recomendaciones previas



- ✓ Recuerda guardar ayuno como mínimo 8 horas desde el día anterior, pero puedes tomar agua.
- ✓ No dejes de tomar tus pastillas en caso de enfermedad crónica.
- ✓ Evita consumir comidas altas en grasas el día previo
- ✓ En la cita con el médico, trata de recordar todos los antecedentes personales y familiares, así como contestar sus preguntas para evaluar mejor tu salud
- ✓ Si usas lentes de contacto, no los uses por lo menos 48h antes.
- ✓ Para mamografía:
 - Desistir de la prueba durante la lactancia materna.
 - De preferencia, pasar por la prueba 7 a 12 días después del último periodo menstrual.
 - No usar talcos ni desodorantes el día del examen
- ✓ Para despistaje de cáncer de colon
 - Debes ir en ayunas y con un acompañante pues el examen requiere sedación. El centro médico te indicará la preparación previa a seguir.

Consideraciones



Si te quedan exámenes pendientes, recuerda completarlos en la misma clínica donde iniciaste el chequeo preventivo.

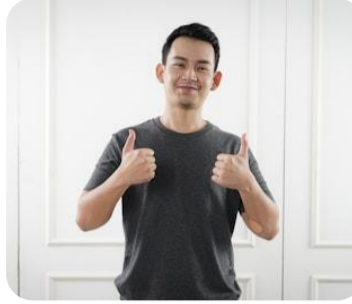


Tu informe médico estará disponible en los 07 días útiles. No olvides acudir a tu cita de lectura de resultados.

Salud Preferencial

Chequeo Preventivo Adulto

Te ofrecemos nuestro chequeo preventivo anual **cubierto al 100%** para mantener un control de tu salud, a través de una detección temprana de posibles enfermedades.



Evaluaciones generales



Evaluación Médica preventiva

- Evaluación clínica por medicina interna
- Evaluación de antecedentes
- Medidas de peso, talla e índice de masa corporal (IMC)
- Medición de la presión arterial



Evaluación cardiológica ⁽¹⁾

- Evaluación por especialista
- Electrocardiograma
- Prueba de esfuerzo

⁽¹⁾ Aplica solo para asegurados con 40 años a más.



Evaluación oftalmológica

- Examen externo del ojo
- Agudeza visual / Medida de vista ⁽¹⁾
- Fondo de ojo sin dilatación
- Descarte de glaucoma
- Descarte de estrabismo

⁽¹⁾ La agudeza visual incluye medida de vista que genera receta de lentes solo para aquellos asegurados que la tengan afectada.



Laboratorios y procedimientos

- Hemograma completo
- Glucosa
- Colesterol total, HDL y LDL
- Triglicéridos
- Examen completo de orina
- Creatinina en sangre
- Ácido úrico
- Perfil tiroideo TSH, T4
- TGP/ALT ⁽¹⁾
- TGO/AST ⁽¹⁾
- Densitometría ósea ⁽²⁾

⁽¹⁾ Aplica solo para asegurados con 40 años a más.

⁽²⁾ Aplica solo para mujeres con 60 años a más.



Evaluación odontológica

- Odontograma
- Examen y limpieza ⁽¹⁾

⁽¹⁾ Incluye diagnóstico, orientación y limpieza manual simple de la placa dental (excluye uso de cavitrón o cualquier instrumento similar).



Evaluación nutricional

- Evaluación nutricional antropométrica y consejería



Evaluación psicológica

- Control de psicología ⁽¹⁾
- Consejería de prevención de riesgos en salud mental

⁽¹⁾ Evaluación integral para detectar episodios o síntomas de depresión, ansiedad, estrés, demencia senil, violencia, psicosis, alcohol y drogas.



Lectura de resultados

- Orientación médica presencial o teleorientación para lectura de resultados

Salud Preferencial

Chequeo Preventivo Adulto

Te ofrecemos nuestro chequeo preventivo anual **cubierto al 100%** para mantener un control de tu salud, a través de una detección temprana de posibles enfermedades.



Evaluaciones oncológicas



Evaluación Médica

- Evaluación clínica por medicina interna ⁽¹⁾
- Evaluación de antecedentes

⁽¹⁾ Incluye examen de la piel en búsqueda de lesiones sugestivas de cáncer de piel



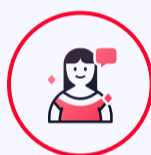
Procedimientos

- Sangre oculta en heces (Thevenon inmunológico) ⁽¹⁾
- Endoscopia alta ⁽²⁾
- Colonoscopia ⁽³⁾

⁽¹⁾ Cada 2 años para asegurados con edad 50 años a más.

⁽²⁾ Cada 5 años para asegurados con 40 años a más.

⁽³⁾ Cada 10 años para asegurados desde los 50 hasta los 75 años.



Evaluaciones para mujeres

- Evaluación Ginecológica (incluye examen de mama)
- Papanicolaou ⁽¹⁾
- Test de COBAS ⁽²⁾
- Mamografía bilateral 2D ⁽³⁾⁽⁴⁾
- Ecografía de mamas ⁽⁵⁾

⁽¹⁾ Desde los 21 hasta los 64 años, cada 3 años si sale negativo.

⁽²⁾ Desde los 30 hasta los 49 años, cada 5 años si sale negativo.

⁽³⁾ Anual hasta los 54, luego cada 2 años y de acuerdo a criterio médico.

⁽⁴⁾ A partir de los 30 años sólo en pacientes de riesgo (con antecedentes familiares de cáncer de mama)

⁽⁵⁾ Aplica para mujeres a partir de los 40 años. Condicional a mamografía Birads (0, IV o V) y se puede realizar en fecha posterior de acuerdo a la disponibilidad del centro médico.



Evaluaciones para varones ⁽¹⁾

- Antígeno prostático (PSA)
- Tacto rectal

⁽¹⁾ Aplica para asegurados desde los 50 hasta los 75 años.

Salud Preferencial

Chequeo Preventivo Niños

Te ofrecemos nuestro chequeo preventivo anual **cubierto al 100%** para mantener un control de tu salud, a través de una detección temprana de posibles enfermedades.



Evaluaciones generales



Evaluación Médica preventiva

- Evaluación clínico por medicina general ⁽¹⁾
- Evaluación de antecedentes
- Medidas de peso, talla e índice de masa corporal (IMC)
- Medición de la presión arterial

⁽¹⁾ Para asegurados de 1 a 12 años, la evaluación es por un pediatra.



Evaluación oftalmológica

- Examen externo del ojo
- Agudeza visual / Medida de vista ⁽¹⁾
- Fondo de ojo sin dilatación
- Descarte de estrabismo

⁽¹⁾ La agudeza visual incluye medida de vista que genera receta de lentes solo para aquellos asegurados que la tengan afectada.



Laboratorio

- Hemograma completo



Evaluación nutricional

- Evaluación nutricional antropométrica y consejería



Evaluación odontológica

- Odontograma
- Examen y limpieza ⁽¹⁾
- Fluorización

⁽¹⁾ Incluye diagnóstico, orientación y limpieza manual simple de la placa dental (excluye uso de cavitron o cualquier instrumento similar).



Lectura de resultados

- Orientación médica presencial o teleorientación para lectura de resultados

