



# Chequeo Preventivo

## Salud Preferente

Conoce más sobre el chequeo preventivo anual y nuestras redes de atención para ti y tu familia.

# Información general

## ¿Cómo realizo mi chequeo preventivo?



### Paso 1

#### Elige el centro médico

Revisa en la [app RIMAC](#) los centros médicos disponibles para este beneficio.



### Paso 2

#### Agenda tu cita

Llama al centro médico e indica que quieres pasar por tu chequeo preventivo.



### Paso 3

#### Pasa por el circuito

Asiste con tu documento de identidad y sigue la ruta del chequeo



### Paso 4

#### Conéctate a tu cita final

Conéctate a la lectura de resultados con un médico

## Recomendaciones previas



- ✓ Recuerda guardar ayuno como mínimo 8 horas desde el día anterior, pero puedes tomar agua.
- ✓ No dejes de tomar tus pastillas en caso de enfermedad crónica.
- ✓ Evita consumir comidas altas en grasas el día previo
- ✓ En la cita con el médico, trata de recordar todos los antecedentes personales y familiares, así como contestar sus preguntas para evaluar mejor tu salud
- ✓ Si usas lentes de contacto, no los uses por lo menos 48h antes.
- ✓ Para mamografía:
  - Desistir de la prueba durante la lactancia materna.
  - De preferencia, pasar por la prueba 7 a 12 días después del último periodo menstrual.
  - No usar talcos ni desodorantes el día del examen
- ✓ Para despistaje de cáncer de colon
  - Debes ir en ayunas y con un acompañante pues el examen requiere sedación. El centro médico te indicará la preparación previa a seguir.

## Consideraciones



Si te quedan exámenes pendientes, recuerda completarlos en la misma clínica donde iniciaste el chequeo preventivo.

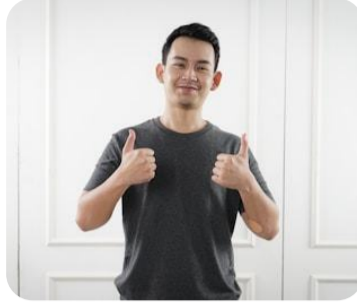


Tu informe médico estará disponible en los 07 días útiles. No olvides conectarte virtualmente a tu cita de lectura de resultados.

# Salud Preferente

## Chequeo Preventivo Adulto

Te ofrecemos nuestro chequeo preventivo anual **cubierto al 100%** para mantener un control de tu salud, a través de una detección temprana de posibles enfermedades.



### Evaluaciones generales



#### Evaluación Médica preventiva

- Evaluación clínica por medicina general
- Evaluación de antecedentes
- Medidas de peso, talla e índice de masa corporal (IMC)
- Medición de la presión arterial



#### Evaluación oftalmológica

- Examen externo del ojo
- Agudeza visual / Medida de vista <sup>(1)</sup>
- Fondo de ojo sin dilatación
- Descarte de glaucoma
- Descarte de estrabismo

<sup>(1)</sup> La agudeza visual incluye medida de vista que genera receta de lentes solo para aquellos asegurados que la tengan afectada.



#### Laboratorios

- Hemograma completo
- Glucosa
- Colesterol total, HDL y LDL
- Triglicéridos



#### Evaluación odontológica

- Odontograma
- Examen y limpieza <sup>(1)</sup>

<sup>(1)</sup> Incluye diagnóstico, orientación y limpieza manual simple de la placa dental (excluye uso de cavitron o cualquier instrumento similar).



#### Lectura de resultados

- Teleorientación médica

# Salud Preferente

## Chequeo Preventivo Adulto

Te ofrecemos nuestro chequeo preventivo anual **cubierto al 100%** para mantener un control de tu salud, a través de una detección temprana de posibles enfermedades.



### Evaluaciones oncológicas



#### Evaluación Médica

- Evaluación clínica por medicina general <sup>(1)</sup>
- Evaluación de antecedentes

<sup>(1)</sup> Incluye examen de la piel en búsqueda de lesiones sugestivas de cáncer de piel



#### Procedimientos

- Sangre oculta en heces (Thevenon inmunológico) <sup>(1)</sup>
- Colonoscopia <sup>(2)</sup>

<sup>(1)</sup> Cada 2 años para asegurados con edad 50 años a más.

<sup>(2)</sup> Cada 10 años para asegurados desde los 50 hasta los 75 años.



#### Evaluaciones para mujeres

- Evaluación Ginecológica (incluye examen de mama)
- Papanicolaou <sup>(1)</sup>
- Mamografía bilateral 2D <sup>(2)(3)</sup>

<sup>(1)</sup> Desde los 21 hasta los 64 años, cada 3 años si sale negativo.

<sup>(2)</sup> Anual hasta los 54 años, luego cada 2 años.

<sup>(3)</sup> A partir de los 30 años sólo en pacientes de riesgo (con antecedentes familiares de cáncer de mama)



#### Evaluaciones para varones

- Antígeno prostático (PSA) <sup>(1)</sup>

<sup>(1)</sup> Aplica para asegurados con una edad desde los 50 hasta los 75 años.

# Salud Preferente

## Chequeo Preventivo Niños

Te ofrecemos nuestro chequeo preventivo anual **cubierto al 100%** para mantener un control de tu salud, a través de una detección temprana de posibles enfermedades.



### Evaluaciones generales



#### Evaluación Médica preventiva

- Evaluación clínico por medicina general
- Evaluación de antecedentes
- Medidas de peso, talla e índice de masa corporal (IMC)
- Medición de la presión arterial



#### Evaluación oftalmológica

- Examen externo del ojo
- Agudeza visual / Medida de vista <sup>(1)</sup>
- Fondo de ojo sin dilatación
- Descarte de estrabismo

<sup>(1)</sup> La agudeza visual incluye medida de vista que genera receta de lentes solo para aquellos asegurados que la tengan afectada.



#### Laboratorio

- Hemograma completo



#### Lectura de resultados

- Teleorientación médica



#### Evaluación odontológica

- Odontograma
- Examen y limpieza <sup>(1)</sup>
- Fluorización

<sup>(1)</sup> Incluye diagnóstico, orientación y limpieza manual simple de la placa dental (excluye uso de cavitrón o cualquier instrumento similar).

