



Protegemos tu mundo,
impulsamos tu bienestar

PROTOCOS DE SST

RIMAC 2021



RIMAC

Protocolos de SST





Antes de la reactivación



GDH



1 En coordinación con los líderes de cada división, delimita el listado de roles necesarios para la continuidad del negocio que deberán desempeñarse en modalidad presencial, aprobado por comité de gerencia.

2 Elabora y difunde la Encuesta de salud COVID 19, la cual tiene carácter de declaración jurada, en la que se consigna las patologías en categoría de riesgo según RM 972 - 2020

COLABORADOR



3 Completa y envía la "Encuesta de salud COVID 19", consignando los datos solicitados con veracidad y transparencia.

4 En función a la información precisada por el colaborador, elabora el listado de colaboradores que están habilitados para desempeñarse en modalidad presencial; manteniendo en trabajo remoto aquellos que hayan reportado una patología en "categoría de riesgo".

5 Diseña y difunde el plan comunicacional a los líderes y colaboradores, adjuntando las recomendaciones en materia de Seguridad y Salud en el trabajo, así como los pasos a desplegar diariamente para reducir el riesgo de exposición.

GDH



LÍDERES



6 Revisa con su Business Partner el listado de colaboradores habilitados para laborar en modalidad presencial

7 Comunica a cada colaborador su retorno a laborar tomando en cuenta las recomendaciones de espacios de trabajo, traslados, alimentación, horarios, higiene y seguridad.

COLABORADOR

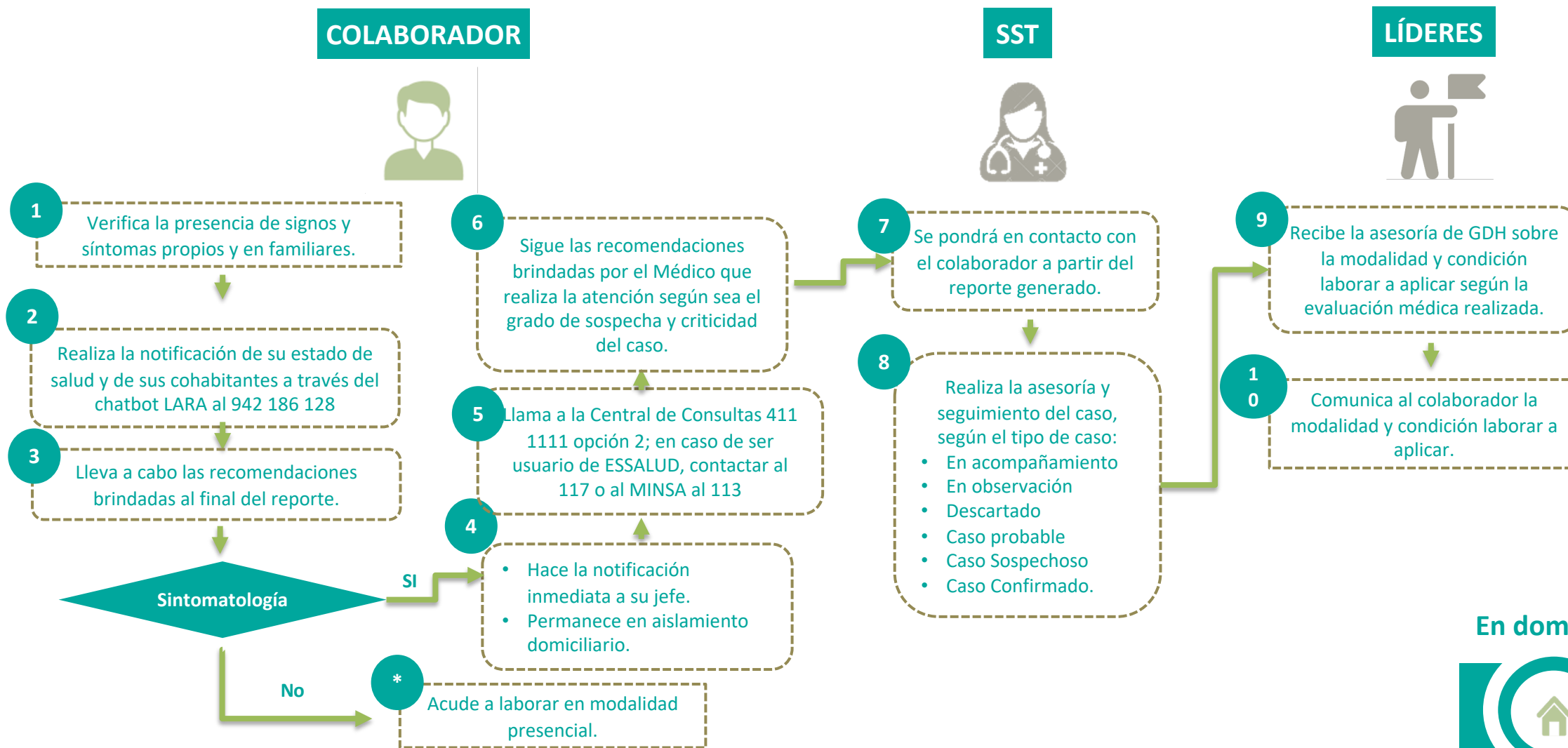


8 Sigue las pautas brindadas por su líder y revisa los documentos enviados por GDH.

9 Revisa su fecha de programación para aplicación de prueba rápida para COVID 19.



Durante la reactivación





Durante la reactivación



COLABORADOR



Tipo de transporte

Servicio de taxi

- Realice la desinfección de manos con alcohol gel antes de subir, al sentarse, y al bajar por 20 segundos.
- No se retire la mascarilla por ningún motivo.

Propio

- Realice la desinfección de manos con alcohol gel antes de subir, al sentarse, y al bajar por 20 segundos.
- No se retire la doble mascarilla por ningún motivo.
- En caso de transportar otros colaboradores, como máximo 2, en la parte posterior situados a los laterales.

Scooter o bicicleta personal

- Revise las rutas que cuenten con ciclovías y respete las señales de tránsito
- Realice la desinfección de manos con alcohol gel antes de subir y al bajar de la bicicleta / scooter por 20 segundos.
- Asegure la doble mascarilla antes de subir y no se la retire por ningún motivo.
- En zonas de parada o espera mantenga los 2 metros de distancia con respecto a otras personas.
- Estaciona tu vehículo en la zonas delimitadas por sede.

1 Podrá salir de casa solo si la recomendación al final del reporte así se lo especifica.

2 Usa de manera obligatoria la doble mascarilla y alcohol en gel, los cuales mantendrá consigo antes de salir de casa.

3 Verifica los siguientes requisitos de tránsito: salvo conducto, DNI / CE y fotocheck RIMAC.

4 Podrá elegir el medio de transporte el cuál deberá notificar previamente a su jefe directo.





Durante la reactivación



COLABORADOR



AGENTE DE SEGURIDAD



COLABORADOR



SST



COLABORADOR



1 Acudirá a la sede designada para la aplicación de la prueba rápida para descarte de COVID 19, según programación

2 Desinfecta sus manos con alcohol en gel por 20 segundos previo al ingreso a las instalaciones.

3 Porta la doble mascarilla debidamente colocada para su ingreso.

4 Aguarda ubicado sobre las señaléticas colocadas en el piso, para ser evaluado.

5 Verifica que los colaboradores porten sus mascarillas puestas.

6 Solicita al colaborador que espere su turno en las zonas señalizadas.

7 Se realiza la toma de temperatura para su registro

8 Luego de la toma de muestra, el colaborador deberá retornar a su domicilio y esperar la notificación de los resultados por parte de la Clínica Internacional / SST.

9 Desinfecta sus manos con alcohol en gel por 20 segundos a su salida de las instalaciones.

10 Notificará al colaborador y su líder en caso obtenga un resultado POSITIVO en la prueba rápida para COVID19.

11 Brindará al colaborador las recomendaciones asistencia y seguimiento según sea la criticidad del caso.

12 Brindará la lista de colaboradores habilitados a asistir a laborar en modalidad presencial, con notificación al líder inmediato y Seguridad física.

13 Cumple las recomendaciones brindadas por el área de SST; solo asistirá a las sedes y solo retornará a sede con el VB del área de SST.

Día 0
Aplicación de pruebas diagnósticas





Durante la reactivación



COLABORADOR

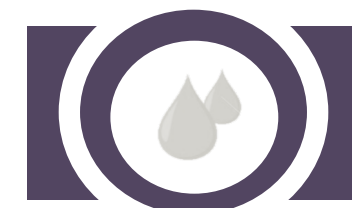


- 1 Acudirá a la sede de Juan de Arona para la aplicación de la prueba rápida para descartar COVID 19, según programación
- 2 Acudirá a la aplicación del descarte con la periodicidad que ha determinado el área de SST, de acuerdo al rol y nivel de exposición al virus.
- 3 Respetará las pautas brindadas en el flujograma anterior.

FRECUENCIA DE APLICACIÓN DE LAS PRUEBAS DIAGNÓSTICAS

NIVEL DE RIESGO	TIPO DE ROL	APLICACIÓN ORDINARIA DE PRUEBA DE DESCARTE	APLICACIÓN EXTRAORDINARIA
RIESGO BAJO	Administrativo / Soporte	Cada 2 semanas	En caso de cuadro clínico sospechoso de COVID o caso asintomático en contacto con caso en confirmación / sospecha.
RIESGO MODERADO	Atención al cliente / proveedor / usuario		
RIESGO ALTO	Asistencia a clínica		

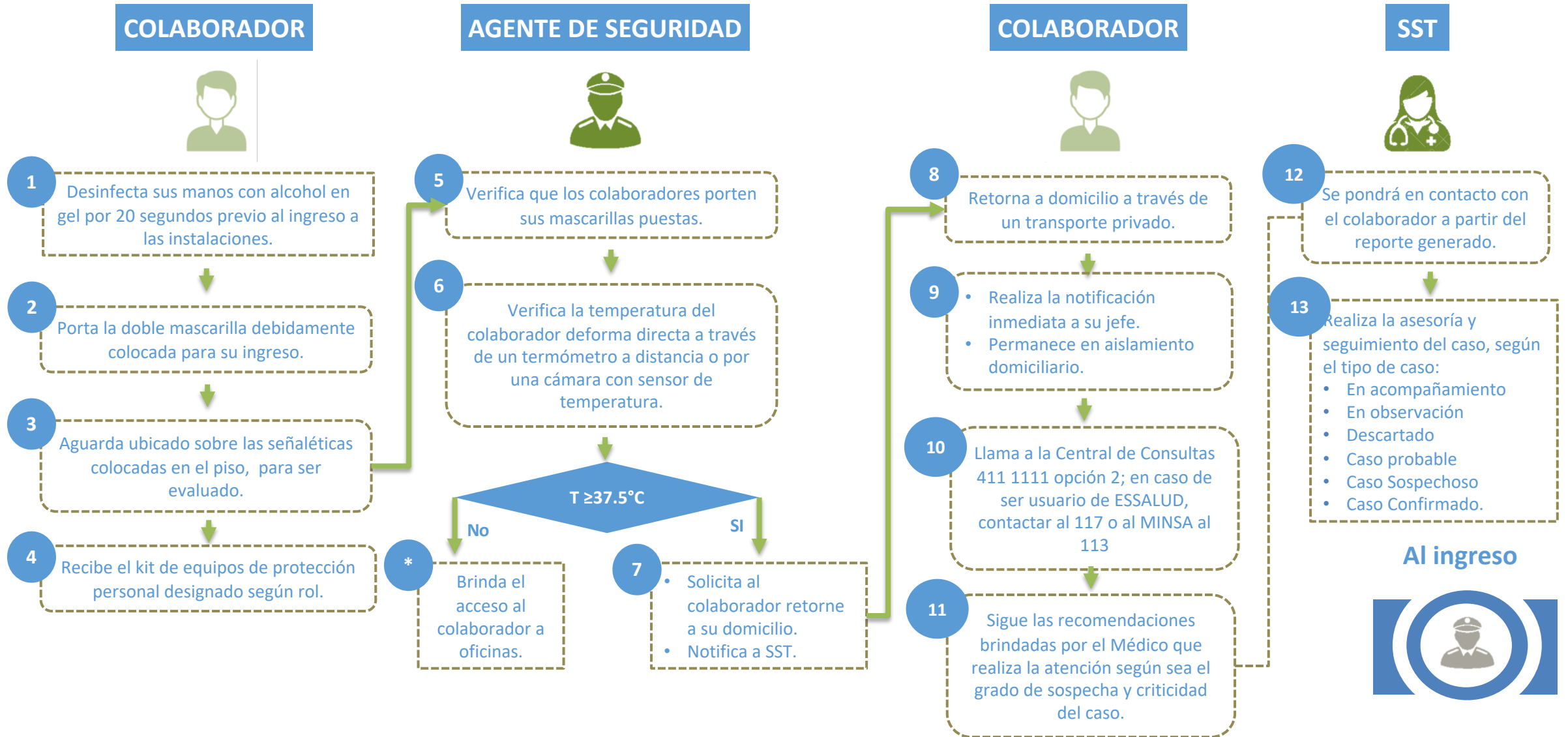
Aplicación periódica de pruebas diagnósticas



*La frecuencia de aplicación también aplica al personal tercero destacado en nuestras sedes.



Durante la reactivación





Durante la reactivación



COLABORADOR



1 Desinfecta sus manos con alcohol en gel por 20 segundos posterior al ingreso.

2 Porta la doble mascarilla debidamente colocada.

Labora en el piso 4 a más

SI

Ascensor

- Solo podrán ingresar 4 personas por uso.
- Se ubica sobre las señaléticas colocadas en el piso, mirando hacia la pared, dando la espalda a los otros usuarios.
- No hablará durante el uso del ascensor.
- Realice la desinfección de manos con alcohol gel al salir del ascensor por 20 segundos.

No

Escaleras

- Aplica los tres puntos de apoyo (2 pies y una mano sujetando el barandal).
- En caso esté trasladando objetos y tenga las manos ocupadas, utilice el ascensor respetando las recomendaciones.
- Realice la desinfección de manos con alcohol gel al salir de las escaleras por 20 segundos.

En el uso de ascensores / escaleras





Durante la reactivación



COLABORADOR



- 1 Desinfecta sus manos con alcohol en gel por 20 segundos previo al ingreso al área y lo repite cada 30 minutos y cada vez que tome contacto con objetos contaminados.
- 2 Porta la doble mascarilla debidamente colocada.
- 3 Desinfecta con pañitos húmedos de cloro sus herramientas: laptop /only one, celulares, Tablet, mouse, etc.
- 4 Lava sus manos con agua y jabón posterior a ello y lo repite cada 2 horas.

Tipo de rol

Administrativo

- Sentarse en los lugares habilitados.
- Evita el saludo con mano u otro contacto.
- Guarda una distancia mínima de 2 metros con otros colaboradores.
- Evita manipularse ojos, nariz o boca; de haberlo hecho, deberá realizar el lavado de manos con agua y jabón.
- Notifica inmediatamente a su jefe / SST, en caso presentara síntomas en el transcurso de la jornada laboral.
- Aplicará las recomendaciones de SST y Ergonomía en oficinas.

Atención al cliente

Adicional a lo anterior:

- Evita el saludo con mano u otro contacto con colaboradores / usuarios / proveedores.
- Guarda una distancia mínima de 2 metros con otros colaboradores y 1.5 metros con usuario / proveedor.
- Interacciona con el proveedor / usuario lo mínimo indispensable; realizando la labor con extremo cuidado y celeridad.
- Desinfecta sus manos con alcohol en gel antes y después de la atención de cada usuario / proveedor; así como después de manipular cualquier objeto que provenga del exterior.
- Notifica al personal de seguridad si observa un usuario / proveedor con sintomatología o que esté infrinja las medidas de higiene y prevención.

FFVV

En caso realice una visita a un potencial cliente:

- Ingresa a las instalaciones del cliente provisto de su mascarilla y alcohol en gel.
- Sigues los protocolos de seguridad y prevención de la entidad en la que se encuentre.
- Evita tomar contacto con el / los clientes y mantendrá una distancia no menor a 2 metros.
- Desinfecta sus manos con alcohol en gel antes y después de la atención del cliente; así como después de manipular cualquier objeto que provenga del exterior.

En el lugar de trabajo





Durante la reactivación



COLABORADOR



- 1 Durante el desempeño de sus labores, usará los equipos de protección personal que le han sido brindados, de acuerdo al rol y al nivel de exposición que presente.
- 2 En caso no respetar las recomendaciones en materia de SST y no portar con los equipos de protección completos, estará sujeto a sanción.
- 3 Reportará al área de SST en caso de observar alguna no conformidad con los equipos.

EQUIPOS DE PROTECCIÓN PERSONAL Y FRECUENCIA DE RENOVACIÓN

NIVEL DE RIESGO	TIPO DE ROL	KIT EPPS	FRECUENCIA DE RENOVACIÓN
RIESGO BAJO	Administrativo / Soporte	Mascarilla KN95 (#02) Mascarilla Quirurgica (#10) Alcohol en gel (#01)	Cada 2 semanas
RIESGO MODERADO	Atención al cliente / proveedor / usuario	Mascarilla KN95 (#02) Mascarilla Quirurgica (#10) Alcohol en gel (#01) Dispensador de alcohol medicinal (#01) Dispensador de toallitas desinfectantes (#01)	Cada 2 semanas
RIESGO ALTO	Asistencia a clínica	Mascarilla KN95 (#02) Mascarilla Quirurgica (#10) Alcohol en gel (#01) Lentes de seguridad (#01) Guantes de nitrilo (#10) Mandilon médico (#10) Gorro médico (#10)	Cada 2 semanas

En el lugar de trabajo

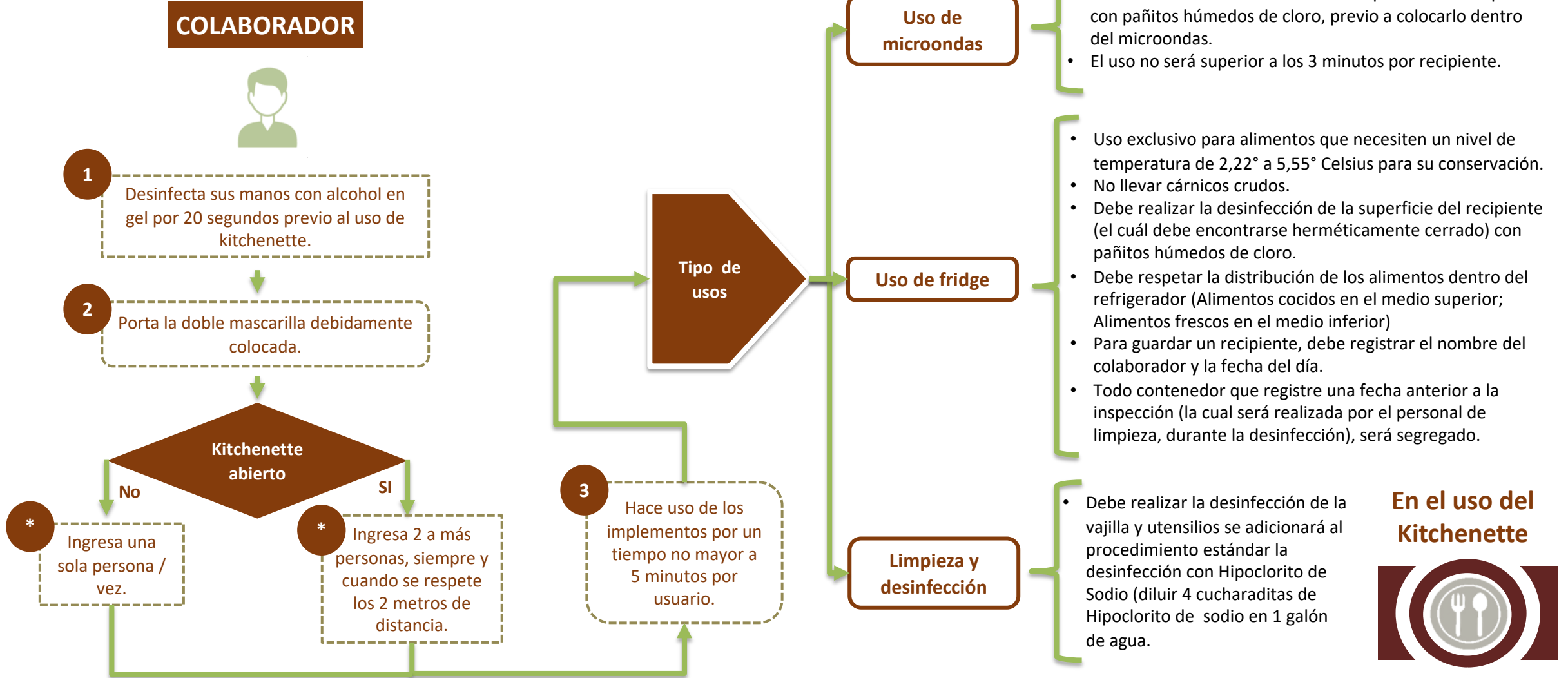




Durante la reactivación



COLABORADOR



En el uso del Kitchenette

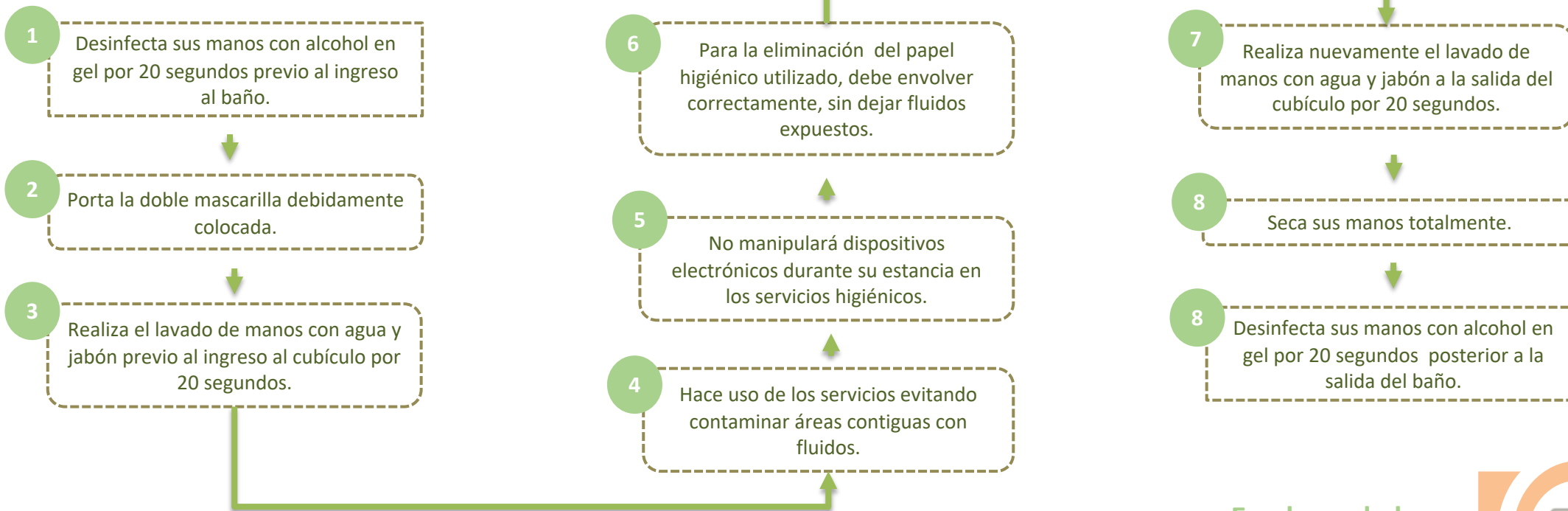




Durante la reactivación



COLABORADOR



En el uso de los servicios higiénicos

